

DELOVNI LIST – NARAVOSLOVJE, BIOLOGIJA

1. Kadar kašljamo, si usta pogosto zakrijemo z odprto dlanjo. Zakaj je to napačno, kadar smo prehlajeni?

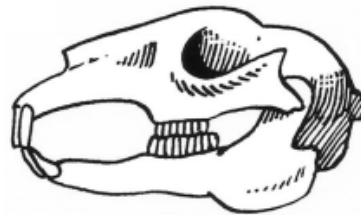
- A Ker bolezenske klice prenesemo na dlan.
- B Ker je v naši sapi veliko vlage.
- C Ker s tem zadržimo bolezenske klice v telesu.
- D Ker to ni vljudno.

2. Na sliki sta lobanji mačke in zajca. Obkroži črko pred pravilnim odgovorom. Različno zobovje se jima je razvilo v povezavi z:

Mačka



Zajec



- A debelino lobanjskih kosti.
- B močjo lobanjskih mišic.
- C načinom oglašanja.
- D uživanjem različne vrste hrane.

3. Populacija severnih belih nosorogov v Afriki šteje le 5 osebkov. Zakaj je kljub zaščiti nosorogov, prepovedi lova in življenja v rezervatu velika verjetnost, da bo populacija nosorogov v bližnji prihodnosti izumrla?

- A Zaradi majhne genetske raznolikosti v populaciji.
- B Zaradi raznolikosti abiotičnih dejavnikov v okolju.
- C Zaradi velike fenotipske raznolikosti v populaciji.
- D Zaradi velike genetske raznolikosti v populaciji.

4. Preglednica prikazuje vrsto prehrane lisice skozi letne čase.

Pomlad	Poletje	Jesen	Zima
glodalci ptiči žuželke	plodovi in semena glodalci ptiči žuželke	plodovi in semena glodalci ptiči žuželke	glodalci plodovi in semena

Preglednica: Prehrana lisice skozi letne čase

Oglej si podatke v preglednici in odgovori, v katero skupino uvrščamo lisico glede na njeno prehrano.

- A Med mesojedce.
- B Med rastlinojedce.
- C Med vsejedce.
- D Med zajedavce.

5. Organske odpadke iz gospodinjstva odlagamo na kompostni kup, kjer se razkrajajo. Zakaj je pomembno, da se kompostni kup ne izsuši?

- A Ker mikroorganizmi v kompostnem kupu potrebujejo vodo.
- B Ker rastline na kompostnem kupu potrebujejo vodo za rast.
- C Ker se morajo škodljive snovi v kompostnem kupu vezati z vodo.
- D Ker voda ohlaja kompostni kup.

6. Kaj od navedenega poteka v zelenih delih rastline?

- A Dihanje in fotosinteza.
- B Niti dihanje niti fotosinteza.
- C Samo dihanje.
- D Samo fotosinteza.

7. Eden od razlogov za razvoj raznovrstnosti organizmov v evoluciji je:

- A genetska variabilnost.
- B kloniranje.
- C nespolno razmnoževanje.
- D vegetativno razmnoževanje.

8. Slike 1, 2, 3 in 4 prikazujejo različne vrste mehkužcev.

Opomba: mehkužci na slikah niso v naravnem velikostnem sorazmerju.



Slika 1



Slika 2



Slika 3



Slika 4

Katera od živali na slikah je polž?

- A Slika 1.
- B Slika 2.
- C Slika 3.
- D Slika 4.

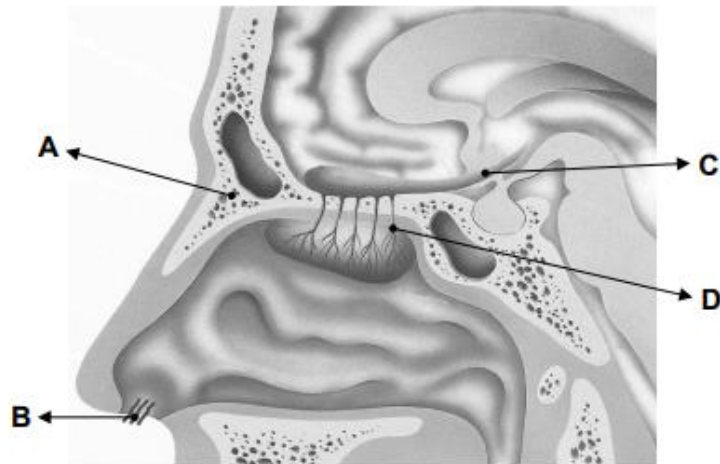
9. Človek vnaša v telo s hrano, pijačo in zdravili tudi strupene snovi. Celice katerega človeškega organa razstrupljajo te snovi?

- A Celice jeter.
- B Celice ledvic.
- C Celice slepega črevesa.
- D Celice trebušne slinavke.

10. Primerjaj zgradbo živalske, rastlinske in glivne celice. Kaj od naštetega ima samo rastlinska celica?

- A Celično membrano.
- B Celulozno celično steno.
- C Citoplazmo.
- D Ribosome.

11. Slika prikazuje del prečnega prereza glave človeka. S katero črko je označen del s čutilnimi vohalnimi celicami?



A S črko A.

B S črko B.

C S črko C.

D S črko D.

12. Na Pohorju smo našli kos kamnine z ostanki rakov. Kako imenujemo takšno najdbo?

A Endemit.

B Lignit.

C Okamnina.

D Račina.

13. Kateri proces je opisan s trditvijo: »V prisotnosti kisika se sprošča kemična energija, ki je vezana v molekulah sladkorja.«

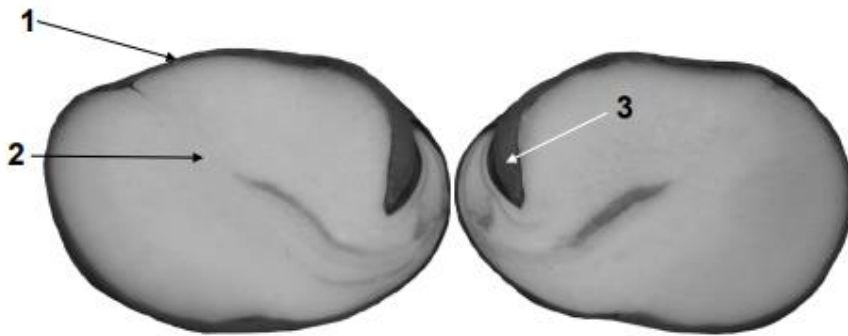
A Celično dihanje.

B Fotosinteza.

C Pljučno dihanje.

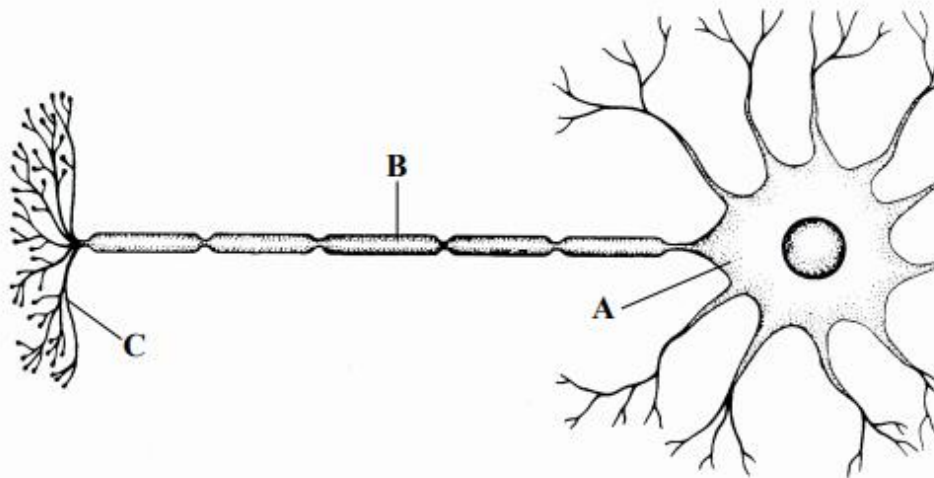
D Transpiracija.

14. Na sliki je prečno prerezano seme divjega kostanja, ki ga uvrščamo med dvokaličnice. Katera številka označuje del, v katerem so hranilne snovi za kalitev?



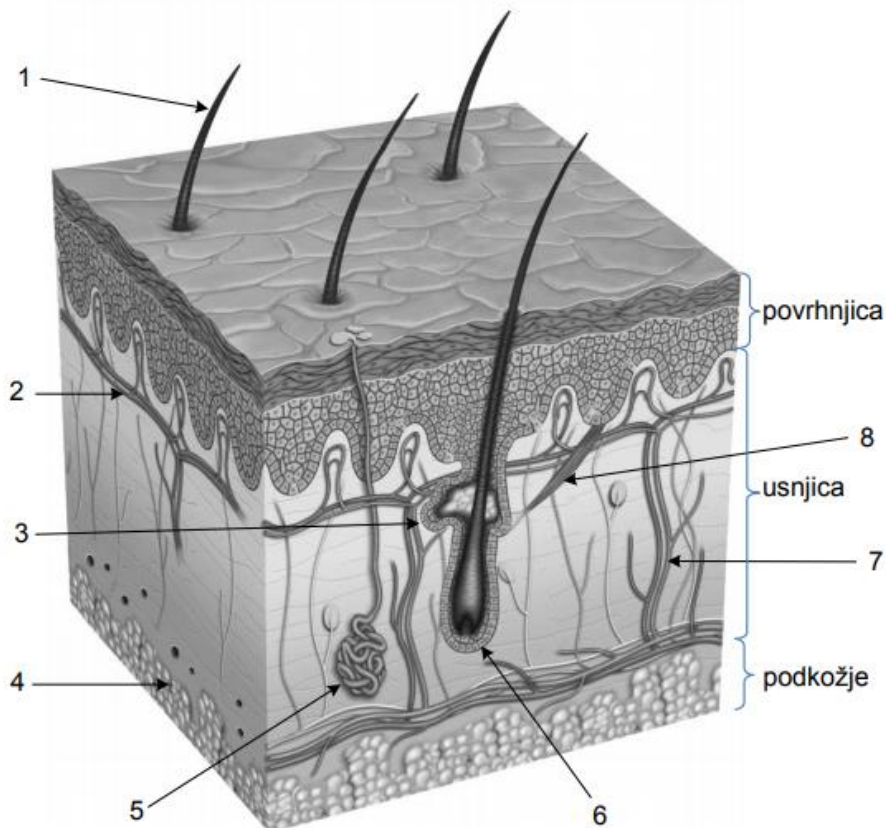
- 1
- B 2, 3
- C 3, 1
- D 2

15. a) Zapiši, katera črka označuje del živčne celice, ki sestavlja sivo možgansko skorjo.



b) Miha je na invalidskem vozičku, ker si je pri skoku v vodo poškodoval hrbtenjačo. Roke še lahko uporablja, nog pa ne. Katere druge telesne funkcije so lahko po takšni poškodbi še prizadete? Navedi dve.

16. a) Koža sesalcev je zgrajena iz povrhnjice in usnjice. Pod njima je podkožje iz maščobnega tkiva, ki toplotno izolira telo, zato ima pomembno vlogo pri uravnavanju telesne temperature. Kateri kožni tvorbi na sliki še omogočata toplotno izolacijo telesa pri sesalcih? Zapiši številko, s katero je označena ena od teh tvorb. _____

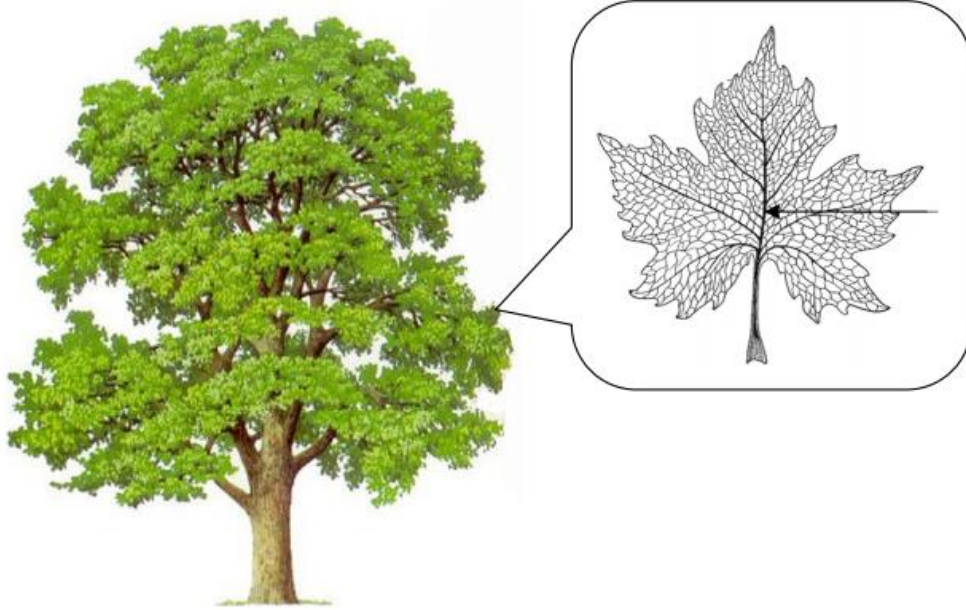


b) Oglej si sliko. Imenuj dva sestavna dela kože pri sesalcih, ki sodelujeta pri ohlajanju telesa.

17. Kaj je hipoteza?

- A Hipoteza je predvidena rešitev v raziskavi.
- B Hipoteza je znanstvena metoda za analiziranje literature.
- C Hipoteza je znanstveni pripomoček za merjenje.
- D Hipoteza je tehnika navajanja pomembnih podatkov.

18. a) Na sliki spodaj je s puščico označen del lista. Kaj je njegova naloga?



b) Listno ploskev smo na spodnji in zgornji strani premazali z debelo plastjo vazelina in s tem zaprli listne reže. Kateri procesi v premazanem listu ne bodo mogli potekati?

Navedi enega. _____

Utemelji svoj odgovor.

19. Sliki prikazujeta organizme, ki živijo v vodnem okolju.

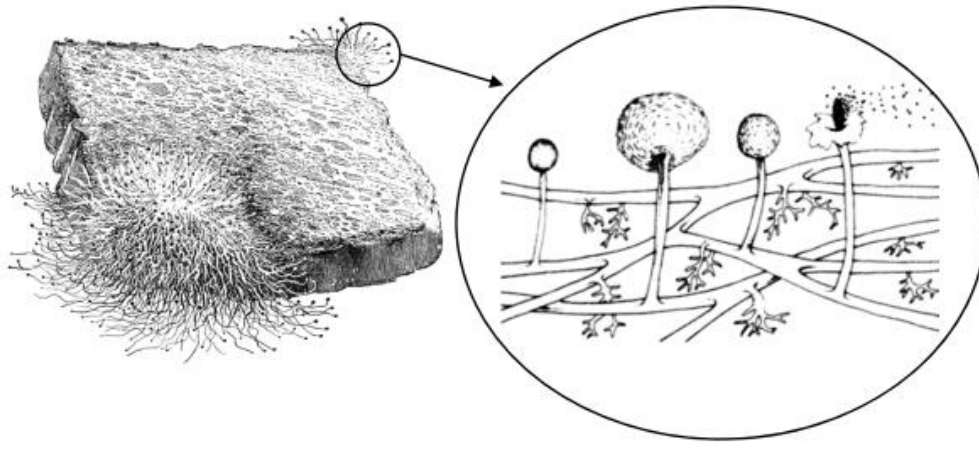


Opomba: organizmi na slikah niso v naravnem velikostnem sorazmerju.

a) Razloži, zakaj paramecij in riba nista proizvajalca.

b) Riba je mnogoceličar in ima za prenos plinov po telesu razvito krvožilje. Pojasni, zakaj enocelični paramecij tega organskega sistema nima?

20. V krogu je močno povečana slika živega bitja, ki tvori prevleko na kruhu.



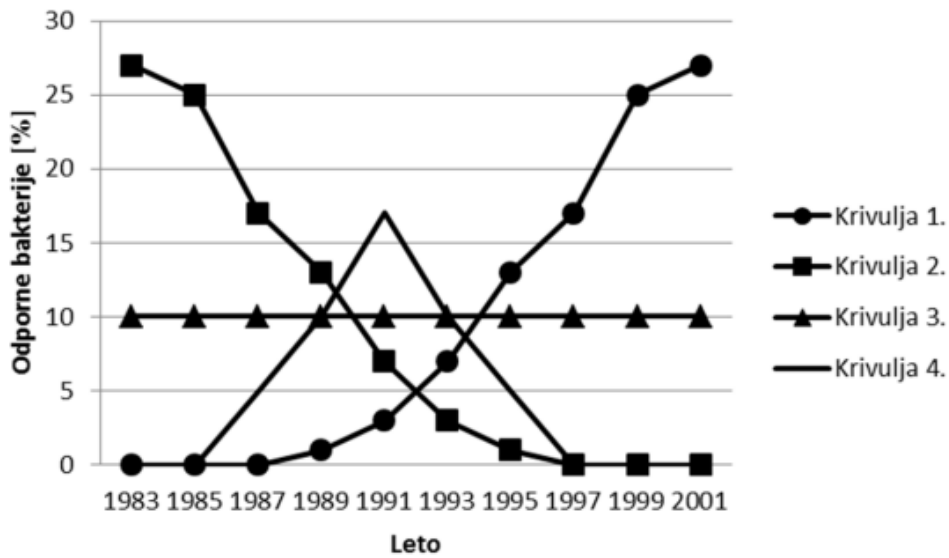
V katero skupino organizmov uvrščamo to živo bitje?

- A Cepljivke.
- B Glive.
- C Rastline.
- D Živali.

21. Nekatere bakterije razkrajajo organske odpadke, kar je povezano s tem, da:

- A imajo zeleno barvilo.
- B so paraziti.
- C vršijo fotosintezo.
- D so heterotrofi.

22. Zaradi prepogoste in napačne uporabe antibiotikov postajajo bakterije odporne proti njim. Graf prikazuje štiri krivulje. Katera krivulja prikazuje razvoj odpornosti bakterij proti antibiotiku?



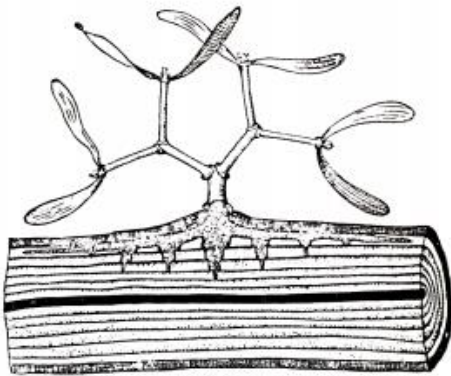
A Krivulja 1.

B Krivulja 2.

C Krivulja 3.

D Krivulja 4.

23. Bela omela je rastlina, raste na vejah dreves in se s posebnimi sesalnimi organi zajeda v drevesne žile.



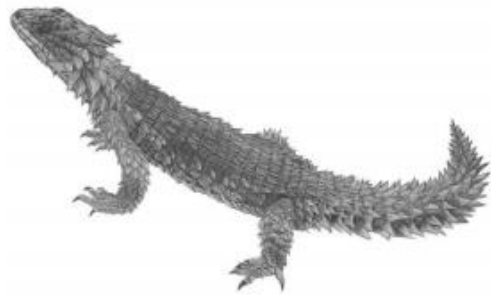
A Bela omela bi preživela, drevo pa propadlo.

B Drevo bi preživelo, bela omela pa propadla.

C Oba organizma bi propadla.

D Oba organizma bi samostojno živela naprej.

24. Živali na sliki razvrščamo v različni sistematski skupini. Po kateri lastnosti bi ju lahko razvrstil?



A Po prisotnosti hrbtenice.

B Po prisotnosti repa.

C Po številu okončin.

D Po zgradbi kože.

25. Katere od naštetih skupin vretenčarjev so sposobne vzdrževati stalno telesno temperaturo?

A Dvoživke in sesalci.

B Plazilci in ptice.

C Ribe in ptice.

D Sesalci in ptice.

26. Katera od naštetih kosti je del spodnje okončine pri človeku?

A Golenica.

B Ključnica.

C Nadlahtnica.

D Zapestnica.

27. Primerjaj zgradbo živalske in rastlinske celice. Česa od naštetega nima živalska celica?

A Celične membrane.

B Celulozne celične stene.

C Citoplazme.

D Ribosoma.