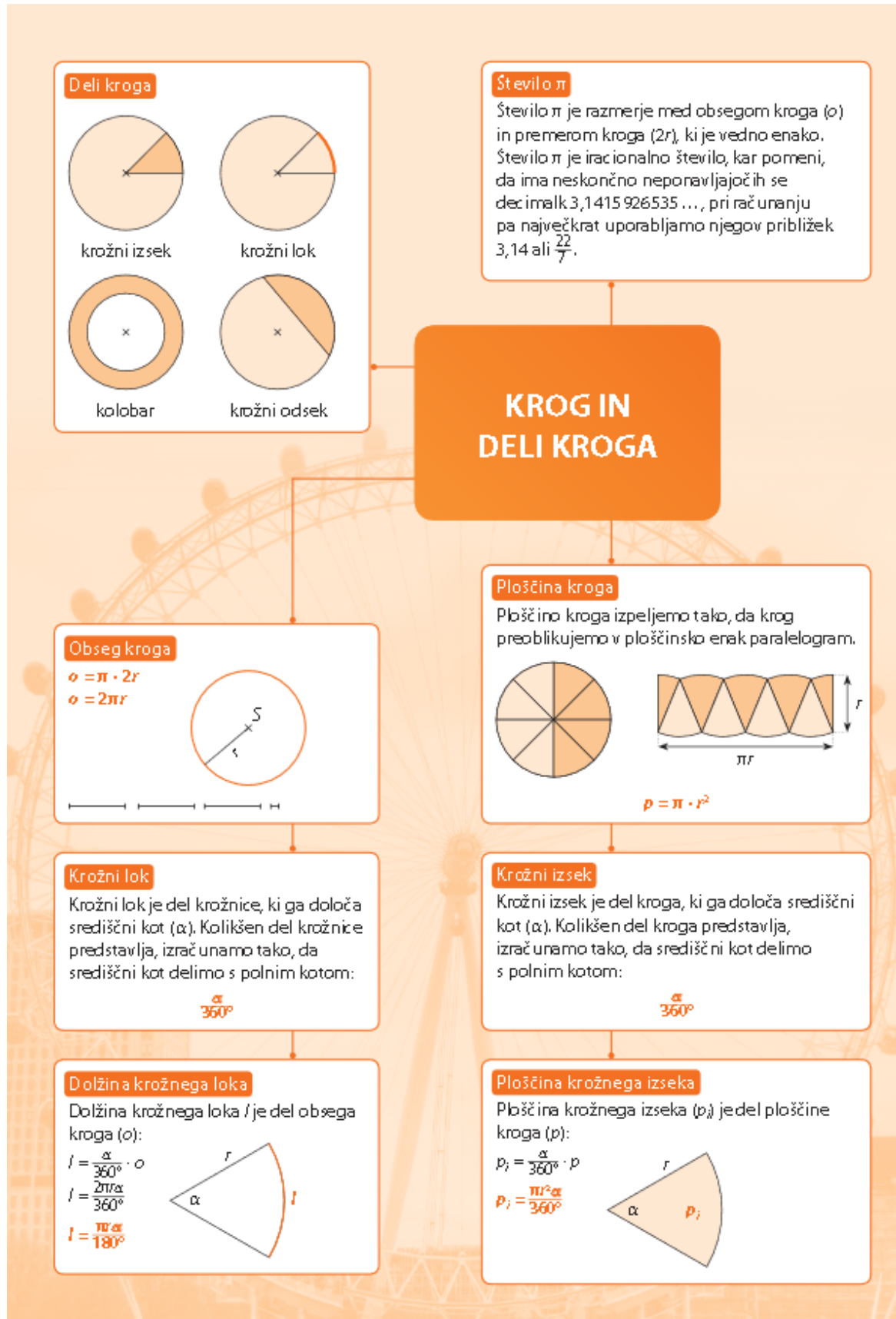


Pozdravljen(a) na pouku doma!

Danes boš rešil naloge in ugotavljal koliko znaš poglavje kroga in njegovih delov, saj s tem poglavjem zaključujemo.

Preveri svoje izpiske iz tega poglavja in si jih morda dopolni s spodnjim miselnim vzorcem.



Sedaj reši spodnje naloge

Pri reševanju se potrudi po svojih najboljših močeh.

Ne pozabi na korake reševanja (podatki, skica, formula, računanje, odgovor).

Naloge rešuj v zvezek.

NALOGE :

5T

1. Dopolni.

- Ploščino kroga izračunamo tako, da število π pomnožimo s _____ polmera.
- Krog, ki ima polmer 1 cm , ima obseg _____ $\pi\text{ cm}$.
- Na vrtu stoji okrogel bazen s polmerom 15 m . Koliko metrov preplavamo, če izberemo najdaljšo možno ravno pot na drugo stran bazena? _____
- Krog z obsegom $12,56\text{ m}$ ima premer _____ m .
- Če meri ploščina kroga $9\pi\text{ dm}^2$, meri polmer tega kroga _____ dm .

4T

- Na okrogli mizi s premerom 1 m je razprostrt prt, in sicer tako, da sega 5 cm čez rob mize. Ob koncu prta so prišite čipke. Izračunaj, koliko metrov čipk je prišitih (odgovor zaokroži na eno decimalko).

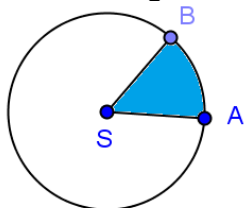
4T

- Urno nihalo, ki je dolgo 6 dm , niha iz ene skrajne lege v drugo. Skrajni legi oklepata kot 60° . Nihalo opravi en nihaj, ko iz ene skrajne lege potuje v drugo in nazaj. Izračunaj dolžino enega nihaja. Pomagaj si s skico.



8T

- Polmer kroga na sliki meri 10 cm .



- Kako imenujemo del krožnice, ki pripada obarvanemu delu kroga? _____
- Izračunaj, koliko meri dolžina črte iz naloge a, če meri središčni kot $\alpha = 45^\circ$.
- Izračunaj obseg označenega pobarvanega dela kroga.
- Kako imenujemo pobarvani del kroga? _____
- Kolikšen del ploščine kroga ni pobarvan? _____

4T

- Obseg kvadrata meri 32 cm . Koliko merita polmer in koliko ploščina temu kvadratu včrtanega kroga? Nariši skico.

7T

6. Zapiši črko **P** pred pravilno izjavo in črko **N** pred napačno. Napačno izjavo ustrezno popravi tako, da popraviš podčrtani del izjave.

_____ Količnik med obsegom in premerom kroga je stalen.

_____ Če krogu s polmerom 3 cm dolžino polmera podvojimo, bo obseg dvakrat manjši.

_____ Za računanje ploščine kroga s polmerom 7 cm običajno uporabimo približek $\pi = \frac{21}{7}$.

_____ Krog, ki ima ploščino $16\pi\text{ cm}^2$, ima premer $0,8\text{ dm}$.

_____ Obseg kroga meri $30\pi\text{ cm}$, dolžina krožnega loka pa $5\pi\text{ cm}$. Če iz obeh krajnih točk loka narišemo polmera, ta dva polmera določata središčni kot $\alpha = 60^\circ$.

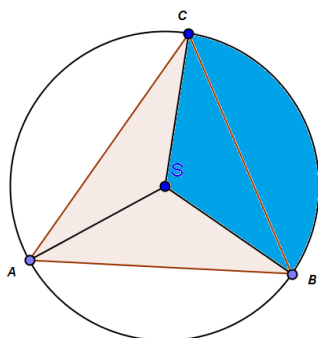
5T

7. Če pogledamo podložko za vijak od zgoraj navzdol, vidimo matematični lik, ki ga imenujemo _____. Izračunaj, koliko meri njegova ploščina, če vemo, da meri premer notranjega kroga 4 cm , širina pa je 1 cm .



3T

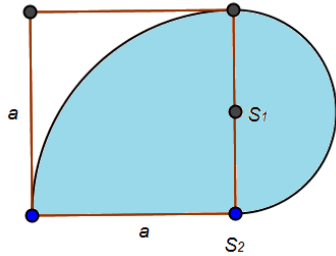
8. Enakostraničnemu trikotniku smo očrtali krog z obsegom $6\pi\text{ cm}$. Oglej si skico in popravi morebitne napake pri izračunih v spodnjih izjavah.



- Polmer tega kroga meri 2 cm .
- Središčni kot označenega krožnega izseka meri 150° .
- Ploščina označenega krožnega izseka meri 12 cm^2 .

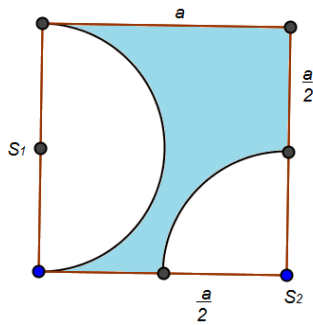
5T

9. Obseg danega obarvanega lika meri $8 \cdot (\pi + 1)\text{ cm}$. Izračunaj, koliko cm meri stranica kvadrata a .



5T

10. Izrazi ploščino obarvanega lika, če meri stranica kvadrata a .



Pa še opozorilo:

Vse kar rešuješ in delaš sedaj na pouku doma skrbno zapisuj in označuj z datumi. Ne pozabi pregledovati rešitev in uporabljati barvnih pisal pri tem, kot smo se učili.

Rešitve teh nalog za pregled dobiš v ponedeljek.

Za vprašanja in pojasnila sem ti na voljo na mojem elektronskem naslovu: brigita.horvat05@gmail.com

Bodite zdravi in srečni.

Brigita Horvat

